



# КНИГА ОБЪЕКТОВ

С ПРИМЕНЕНИЕМ ПОЛИПРОПИЛЕНОВОЙ  
МАКРОФИБРЫ «STROFIBER»



**strofiber**

Простота. Прочность. Долговечность.

## **Подземная парковка жилого комплекса**

Московская область, Раменский район, рп. Ильинское, ул. Чкалова, уч. 2/27.

**9 744,33 м<sup>2</sup> (август 2016)**

**По проекту:** Бетон В 40 (М 500), гидроизоляция- 1 слой, монолитная ж/б плита, сетка (Вр-1) Ø6 мм с шагом 200х200 мм. , пропитка «Seal Hard»

**Пересогласовано:** Бетон В 22,5 (М300), макрофибра Strofiber 1 кг/м<sup>3</sup>, ср. толщина- 140 мм

**Нагрузки:** 3 500 кг / м<sup>2</sup>

**Экономия:** 1 106 495 руб.



## **Торговый центр «Леруа Мерлен» Косино**

г.Москва, Восточный административный округ, внутригородское муниципальное образование Косино-Ухтомское, ул. Святоозерская, вл.5

**11 590 м<sup>2</sup> (сентябрь 2016)**

**По проекту:** фибробетонная плита (Hendix 25 кг/м<sup>3</sup>), бетон В 25 ( М 350 ) , утеплитель – 150 мм, полиэтилен. пленка- 2 слоя, ж/б плита- 280 мм, толщина пола-100 мм.

**Пересогласовано:** Сетка (Вр-1) Ø6 мм с шагом 150х150 мм , макрофибра Strofiber с расходом 1 кг/м<sup>3</sup>, бетон В 25 (М 350) , плита пола 125 мм.

**Нагрузки:** 7 000 кг/ м<sup>2</sup>

**Экономия:** 770 735 руб. + усиление конструкции



**Торговый центр «Леруа Мерлен» Юдино**  
Московская обл, Одинцовский р-н, с. Юдино, участок 2  
**15 932 м<sup>2</sup> (октябрь 2016)**

**По проекту:** Двойной арматурный каркас АIII Ø12 мм., шаг 200x200 мм по профнастилу Н-75.

**Пересогласовано:** Двойной арматурный каркас: нижнее: Ø12 мм., шаг 200x200 мм в продольном направлении, Ø10 мм. шаг 200x200 мм в поперечном направлении; верхнее: Ø12 мм. шаг 100x100 мм в продольном направлении и 200x200 мм в поперечном направлении. Бетон М 400, макрофибра Strofiber с расходом 1 кг/м<sup>3</sup>, плита пола 180 мм по профнастилу Н-75.

**Нагрузки:** 7 000 кг / м<sup>2</sup>

**Экономия:** нет + усиление конструкции



**Магазин «ОБИ» Рига Молл**  
МО, Красногорский р-н, вблизи д. Воронки  
**9 222 м<sup>2</sup> (октябрь 2016)**

**По проекту:** Двойной арматурный каркас А500С Ø12 мм с шагом 150x150 мм, бетон В 25 (М 350), плёнка- 2 слоя, ж/б плита перекрытия, толщина плиты пола 200-260 мм.

**Пересогласовано:** Сетка Вр Ø5 мм. шаг 100x100, расход полипропиленовой фибры Strofiber 1 кг/м<sup>3</sup>, плита пола 200-260 мм, Бетон мелкозернистый В 25 (М 350)

**Нагрузки:** 6 000 кг / м<sup>2</sup>

**Экономия:** 3 236 900 руб.



**Предприятие по глубокой переработке мяса и  
производству колбасных изделий ООО «Камская Нива»  
(АПК Камский)**

г. Набережные Челны, Производственный проезд, 26/25

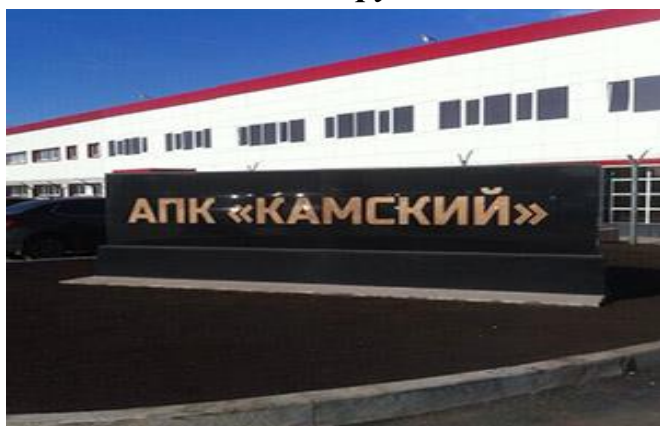
**10 106 м<sup>2</sup> (август 2016)**

**По проекту:** Арматурный каркас АШ Ø12 мм с шагом 200х200 мм, монолитная плита, существующий пол, толщина пола- 120 мм

**Пересогласовано:** Макрофибра Strofiber с расходом 1,5 кг/м<sup>3</sup>, толщина плиты пола 157 мм

**Нагрузки: 4500 кг/м<sup>2</sup>**

**Экономия: 2 223 000 руб.**



**Торговый комплекс "Леруа Мерлен"**

Кемеровская обл, г. Кемерово, проспект Лениниградский

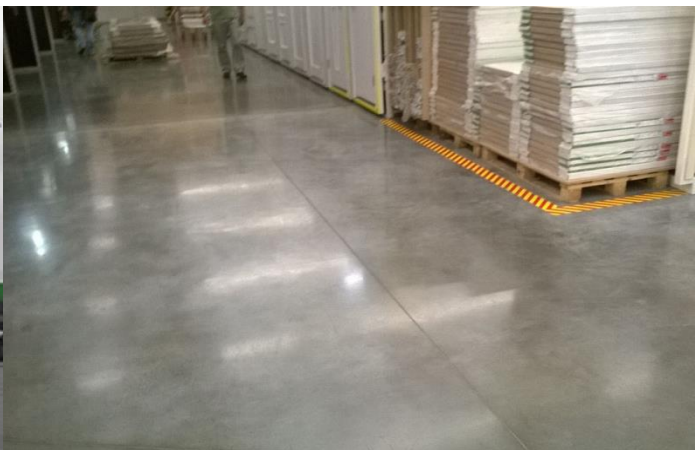
**14 860,47 м<sup>2</sup> (октябрь 2016)**

**По проекту:** Бетон В25 (М350), стальная фибра «Hendix»- 15 кг/м<sup>3</sup>, пленка- 1 слой, ж/б плита перекрытия, толщина плиты пола 120 мм.

**Пересогласовано:** Арматурная сетка Вр Ø5мм с шагом 150х150, макрофибра Strofiber с расходом 1 кг/м<sup>3</sup>, бетон В25 (М350), толщина пола 120 мм.

**Нагрузки: 7 000 кг / м<sup>2</sup>**

**Экономия: нет + упрочнение конструкции и отсутствие «ежей», предотвращение появления усадочных трещин**



**Предприятие по переработке птицы производительностью  
144тонны/сутки ООО "Челны-Бройлер" г. Наб. Челны.  
Открытая бетонная площадка под автостоянку.  
19 054,90 м<sup>2</sup> (сентябрь 2016)**

**По проекту:** Двойной арматурный каркас АIII Ø10мм шаг 200х200, уплотненный грунт, геотекстиль, мелкий песок, толщина пола 180 мм.

**Пересогласовано:** Арматурная сетка АIII Ø10мм. шаг 200х200, нижнего пояса, Макрофибра Strofiber с расходом 1кг/м<sup>3</sup>, бетон В 22,5 (М300), толщина плиты пола 180 мм.

**Нагрузки:**

**Экономия: 1 352 800 руб.**



**Предприятие по переработке птицы  
производительностью 144тонны/сутки ООО "Челны-  
Бройлер" Наб.Челны (Производственный цех)  
16 819,05 м<sup>2</sup> (октябрь 2016)**

**По проекту:** Двойной арматурный каркас АIII Ø10мм шаг 200х200, уплотненный грунт, песчаная выравнивающая подушка, силовая плита- 200 мм, плита армированная с уклоном- 100 мм.

**Пересогласовано:** Макрофибра Strofiber с расходом 1кг/м<sup>3</sup>, бетон В 25 (М 350) толщина плиты пола 185 мм с разуклонкой к лоткам и трапам.

**Нагрузки: 5000 кг/м<sup>2</sup>**

**Экономия: 2 539 670 руб.**



## **Объекты в г. Н. Новгород, компании «Рэд Лайн»**

**(май- июнь- сентябрь 2016)**

- «Хевел» - **300 м<sup>2</sup>**,
- Паркинг в Нижнем Новгороде (ул. Республиканская) - **10 200 м<sup>2</sup>**,
- Частная пивоварня (ул. Чаадаева)- **350 м<sup>2</sup>**
- ЗАО «Молоко» (Нижегородская обл., г.Городец, л.Республиканская, 91)- **750 м<sup>2</sup>**
- Нижегородский авиастроительный завод «Сокол» (Нижний Новгород, ул. Чаадаева, д.1)- **300 м<sup>2</sup>**

## **Административного комплекса с офисными помещениями**

**Республика Казахстан, г. Алматы , проспект Сейфуллина, улица  
Карасай батыра**

**2 000 м<sup>2</sup> ( ноябрь 2017г.)**

**Пересогласовано:** Макрофибра «Strofiber», с расходом 1 кг/м<sup>3</sup>

**Нагрузки:** 2 000 кг / м<sup>2</sup>



## **Паркинг ЖК «Журавли»**

*РТ, г. Казань, Даурская (ООО Унистрой)*

**13 000 м<sup>2</sup> (июнь 2017г.)**

**По проекту:** арматурный каркас АШ Ø10мм шаг 200х200 мм, пленка- 1 слой, ж/б плита, толщина плиты- 150 мм.

**Пересогласовано:** Макрофибра Strofiber с расходом 1 кг/м<sup>3</sup>, толщина плиты – 100мм.

**Нагрузки:** 3 500 кг / м<sup>2</sup>

**Экономия:** 1 053 000 руб.



## **Офисное помещение в Индустриальном парке М-7**

*г. Казань, посёлок Новониколаевский*

**60 м<sup>2</sup> (июнь 2017 г.)**

**По проекту:** Сетка 6ВР с шагом 150х150 мм, монолитная ж/б плиты основания, средняя плита пола- 100 мм

**Пересогласовано:** Макрофибра Strofiber с расходом 1 кг/м<sup>3</sup>

**Нагрузки:** 1 000 кг / м<sup>2</sup>

**Экономия:** 10 000 руб.



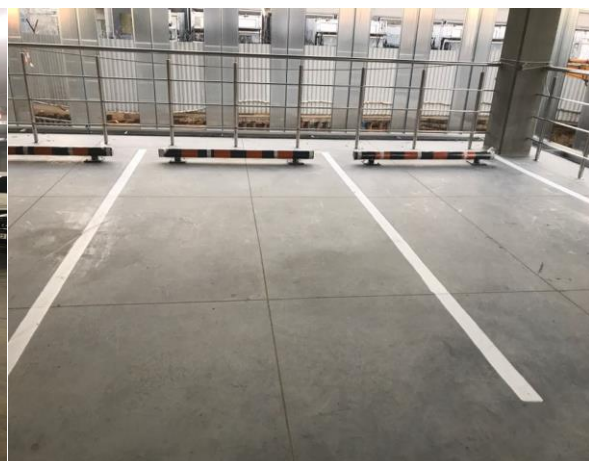
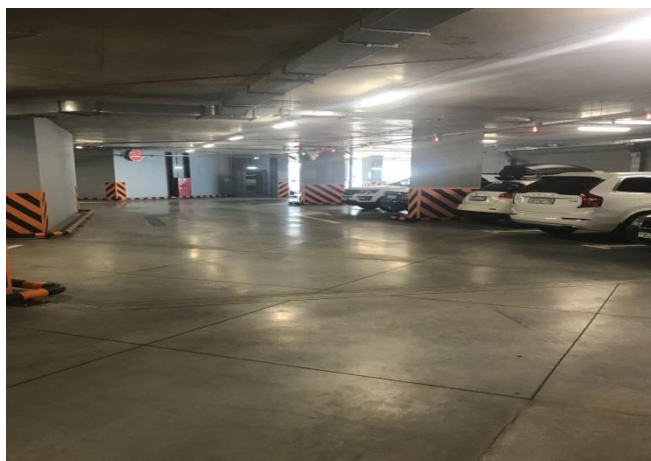
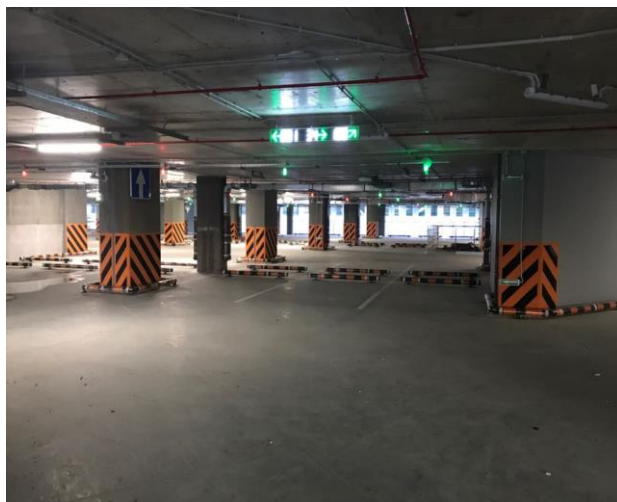
**Паркинг г. Домодедово**  
МО, около аэропорта Домодедово  
**58 000 м<sup>2</sup> (июнь 2017г.)**

**По проекту:** арматурный каркас АIII Ø 8мм с шагом 150 x 150мм, ж/б плита

**Пересогласовано:** Сетка 4 ВР с шагом 150 x150 + макрофибра Strofiber с расходом 1 кг/м<sup>3</sup>.

**Нагрузки:** 3 500 кг / м<sup>2</sup>

**Экономия:** 1 624 000 руб.





## **Паркинг ЖК «ART CITY»**

г. Казань, ул. Ершова (Унистрой)

**33 500 м<sup>2</sup> (август 2017 г.)**

**По проекту:** Сетка 6ВР с шагом 150x150 мм, монолитная ж/б плита основания- 230 мм, плита пола- 100 мм

**Пересогласовано:** Макрофибра Strofiber с расходом 1 кг/м<sup>3</sup> + использование на кровле с наплавляемым материалом, плита пола- 100 мм.

**Нагрузки:** 3 500 кг / м<sup>2</sup>

**Экономия:** 2 010 000 руб.



## **Паркинг ЖК «Садовое кольцо»**

РТ, г. Казань, ул. Аметьевская (ООО АК Таш)

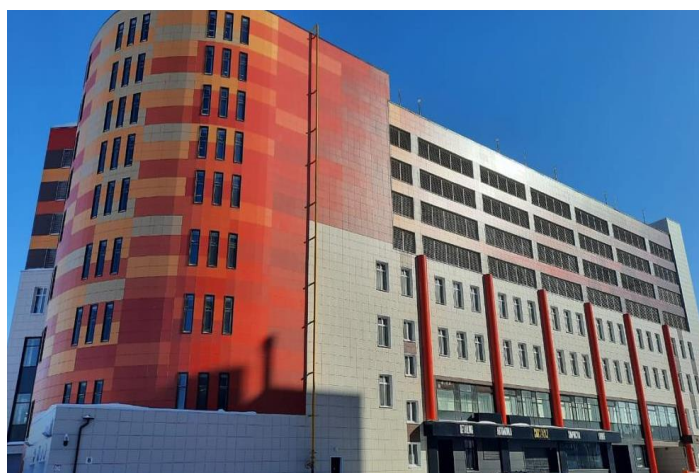
**17 800 м<sup>2</sup> (июнь 2017г.)**

**По проекту:** Сетка АШ Ø 10мм с шагом 200 x 200 мм, бетон В 22,5 (М 300), гидроизоляция- 2 слоя, ж/б плита, плита пола- 70-100 мм.

**Пересогласовано:** Макрофибра Strofiber с расходом 1 кг/м<sup>3</sup>, плита пола 70-100 мм.

**Нагрузки:** 3 500 кг / м<sup>2</sup>

**Экономия:** 2 117 000 руб.



## **Паркинг НКЦ**

РТ, г. Казань, ул. Пушкина

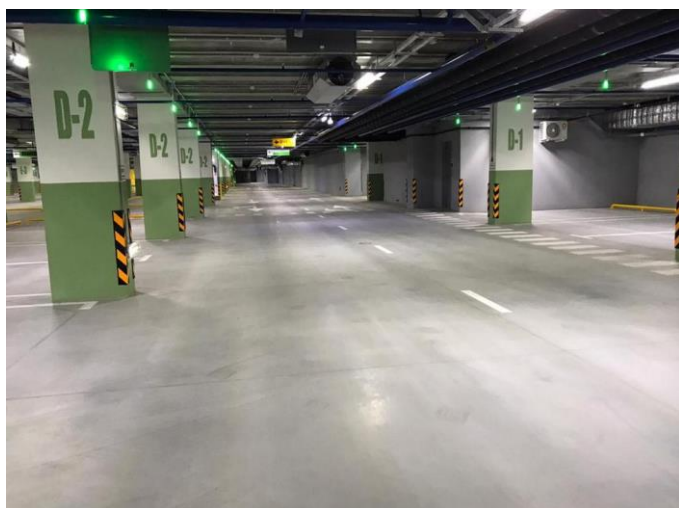
**30 000 м<sup>2</sup> (июнь 2017г.)**

**Пересогласовано:** Сетка ВР Ø5мм с шагом 100 x 100 мм., бетон В 22,5 (М 300)

Макрофибра Strofiber с расходом 1 кг/м<sup>3</sup>, плита пола 70-145 мм.

**Нагрузки:** 3 500 кг / м<sup>2</sup>

**Экономия:** *приблизительно 1 950 000 руб.*



## **Завод «DoorHan» (1 ОЧЕРЕДЬ)**

Москва, Московская область, г. Можайск

**10 000 м<sup>2</sup> (июнь 2018г.)**

**По проекту:** Стальная фибра с расходом 25 кг/м<sup>3</sup>, плита пола 100 мм.

**Пересогласовано:** Макрофибра Strofiber с расходом 1,5 кг/м<sup>3</sup>, плита пола 100 мм.

**Нагрузки:** 5000 кг / м<sup>2</sup>

**Экономия:** *817 000 руб.*



## **Складское помещение**

Республика Татарстан, г. Набережные Челны

**10 000 м<sup>2</sup> (май 2018г.)**

**По проекту:** Стальная фибра с расходом 25 кг/м<sup>3</sup>, плита пола 100 мм

**Пересогласовано:** Макрофибра Strofiber с расходом 1 кг/м<sup>3</sup>, плита пола 100 мм.

**Нагрузки:** 4000 кг/м<sup>2</sup>

**Экономия:** 580 000 руб.



## **Паркинг ЖК «3 Богатыря»**

с, г. Казань, ул. Мавлютова

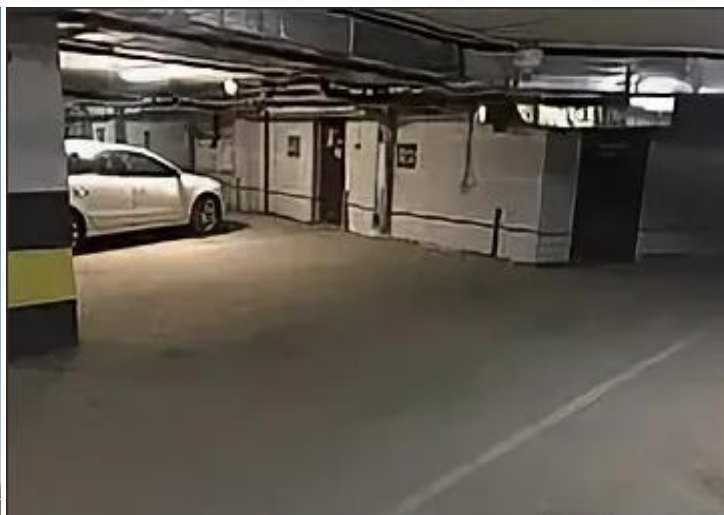
**19 970 м<sup>2</sup> (июнь 2018г.)**

**По проекту:** Сетка ВР d.6 мм, шаг 150\*150 мм

**Пересогласовано:** Макрофибра Strofiber с расходом 1 кг/м<sup>3</sup>, плита пола 100 мм.

**Нагрузки:** 3 500 кг/м<sup>2</sup>

**Экономия:** 1 300 000 руб.



## «КАЗАНЬ ЭКСПО»

РТ, г. Казань, ул. Выставочная

**75 500 м<sup>2</sup> ( август 2018г.)**

**По проекту:** Сетка ВР d.5 мм, шаг 150\*150 мм

**Пересогласовано:** Макрофибра Strofiber с расходом 1 кг/м<sup>3</sup>, плита пола 50 мм.

**Нагрузки:** 5000 кг / м<sup>2</sup>

**Экономия:** 3 805 000 руб.



## Складское помещение

Владимирская область, г. Муром

**1 650 м<sup>2</sup> ( август 2018г.)**

**По проекту:** Арматура d.8мм, шаг 200\*200 мм- 2-й каркас

**Пересогласовано:** Арматура d.8мм, шаг 200\*200 мм + Макрофибра «Strofiber» с расходом 1 кг/м<sup>3</sup>, плита пола 120 мм.

**Нагрузки:** 3 500 кг / м<sup>2</sup>

**Экономия:** 183 000 руб.



## **Паркинг торгового центра «МОКИ»**

*РТ, г. Казань, ул. Кулахметова*

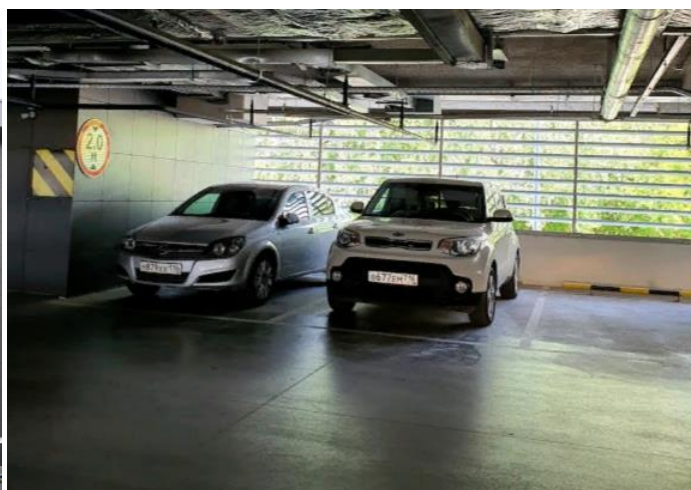
**8 000 м<sup>2</sup> (май 2018г.)**

**По проекту:** Сетка ВР d.6 мм, шаг 150\*150 мм, монолитное основание

**Пересогласовано:** Макрофибра Strofiber с расходом 1 кг/м<sup>3</sup>, плита пола 100 мм.

**Нагрузки:** 3 500 кг / м<sup>2</sup>

**Экономия:** 604 000 руб.



## **Паркинг в ЖК «Хорошёвский»**

*г. Москва, ул. 3-я Хорошевская*

**5 000 м<sup>2</sup> (июнь 2018 г.)**

**15 000 м<sup>2</sup> (май 2019 г.)**

**По проекту:** Сетка ВР d.6 мм, шаг 150\*150 мм, монолитное основание

**Пересогласовано:** Макрофибра Strofiber с расходом 1 кг/м<sup>3</sup>, плита пола 100-120 мм.

**Нагрузки:** 3 500 кг / м<sup>2</sup>

**Экономия:** 265 000 руб.



**Паркинг в ЖК**  
РТ, г. Иннополис  
**6 200 м<sup>2</sup> (август 2018г.)**

**По проекту:** Сетка ВР d.5 мм, шаг 150\*150 мм, монолитное основание

**Пересогласовано:** Макрофибра Strofiber с расходом 1 кг/м<sup>3</sup>, плита пола 60-140 мм.

**Нагрузки:** 3 000 кг/м<sup>2</sup>

**Экономия:** 111 600 руб.



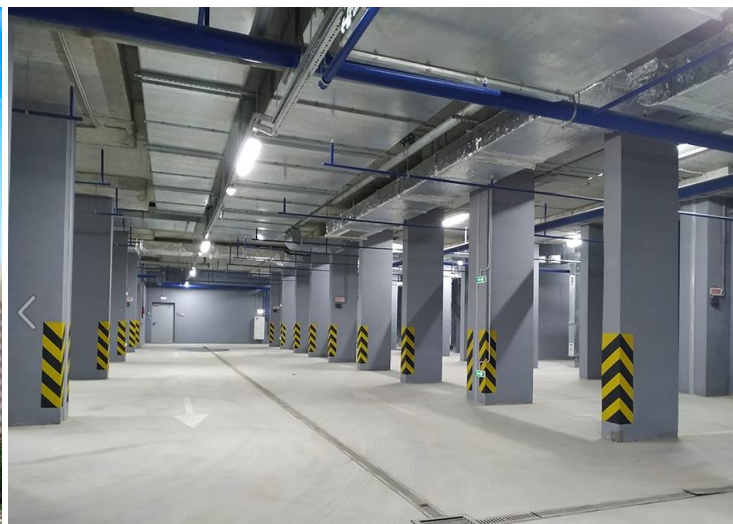
**Паркинг в ЖК «Пять Звезд»**  
РТ, г. Казань, ул. Односторонняя гривка  
**7 000 м<sup>2</sup> (октябрь 2018г.)**

**По проекту:** Сетка ВР d.6 мм, шаг 150\*150 мм, монолитное основание

**Пересогласовано:** Макрофибра «Strofiber», с расходом 1 кг/м<sup>3</sup>, плита пола 80- 120 мм.

**Нагрузки:** до 3 500 кг/м<sup>2</sup>

**Экономия:** 714 000 руб. + укрепление конструкции + сокращение сроков работ



## **Паркинг в Клубном доме «Легато»**

*РТ, г. Казань, ул. Муштары*

**3 500 м<sup>2</sup> ( октябрь 2018г.)**

**По проекту:** Сетка ВР d.5 мм, шаг 150\*150 мм, монолитное основание

**Пересогласовано:** Макрофибра «Strofiber», с расходом 1 кг/м<sup>3</sup>, плита пола в среднем 100 мм.

**Нагрузки:** до 2 500 кг / м<sup>2</sup>

**Экономия:** 160 000 руб. + укрепление конструкции + сокращение сроков работ



## **Индустриальный парк «Синергия»**

*г. Ижевск, ул. Новоажимова 27, корпус 2.3*

**2 000 м<sup>2</sup> ( октябрь 2018г.)**

**По проекту:** Двойной каркас арматуры d. 12 мм, шаг 200x200 мм., грунтовое основание

**Пересогласовано:** конструкцию не меняли

Добавили макрофибру «Strofiber», с расходом 1 кг/м<sup>3</sup>, плита пола 150 мм.

**Нагрузки:** до 6 000 кг / м<sup>2</sup>

**Экономия:** нет, + укрепление конструкции + защита от трещин при больших нагрузках



**Торговый центр «ADK Автодом»**  
Республика Казахстан, г. Алматы, ул. Сатпаева 90  
**7 500 м<sup>2</sup> (октябрь 2018г.)**

**Пересогласовано:** Макрофибра «Strofiber», с расходом 1 кг/м<sup>3</sup> (на 2-м этаже)

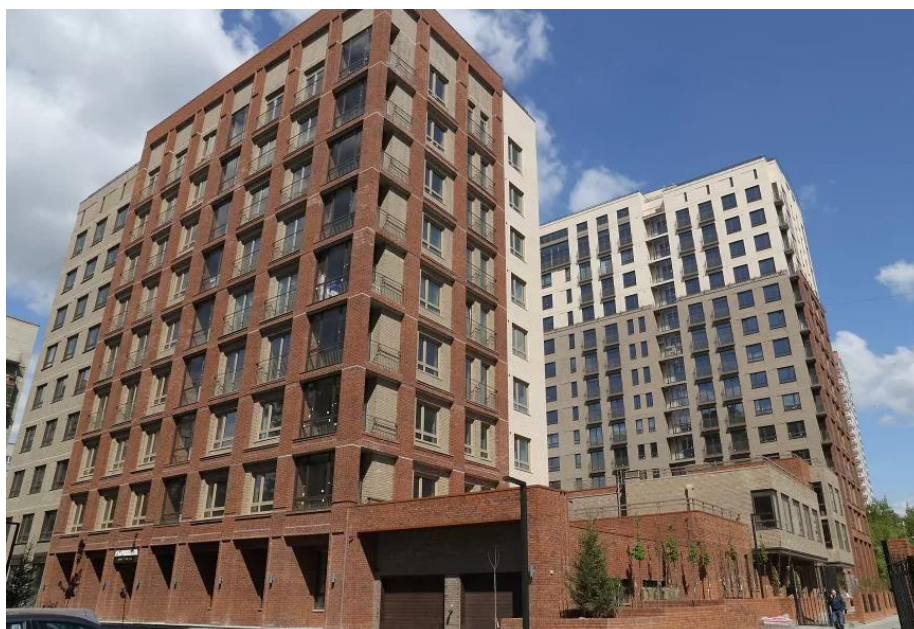
**Нагрузки:** до 3 000 кг/м<sup>2</sup>



**Паркинг «Ядринцевский квартал»**  
г. Новосибирск, ул. Ядринцевская 68, к. 1  
**4 389,5 м<sup>2</sup> (2018г.)**

**По проекту:** сетка сварная, монолитное основание

**Пересогласовано:** макрофибра «Strofiber», с расходом 1 кг/м<sup>3</sup>





**Паркинг ЖК «Весна»**  
г. Казань, ул. Азата Аббасова  
**13 000 м<sup>2</sup> (2019г.)**

**По проекту:** 100 мм, Сетка сварная ВР d.5 мм, шаг 150\*150 мм, монолитное основание

**Пересогласовано:** 100 мм, макрофибра «Strofiber», с расходом 1 кг/м<sup>3</sup>

**Экономия : 700 000 руб.**



**Торговый дом «Ялян»**

Республика Казахстан, г. Алматы, ул. Северное кольцо, 9

**8 500 м<sup>2</sup> (май 2019г.)**

**Пересогласовано:** Макрофибра «Strofiber», с расходом 1 кг/м<sup>3</sup>. На 1 и 2 этажах.

**Нагрузки: до 3 000 кг / м<sup>2</sup>**



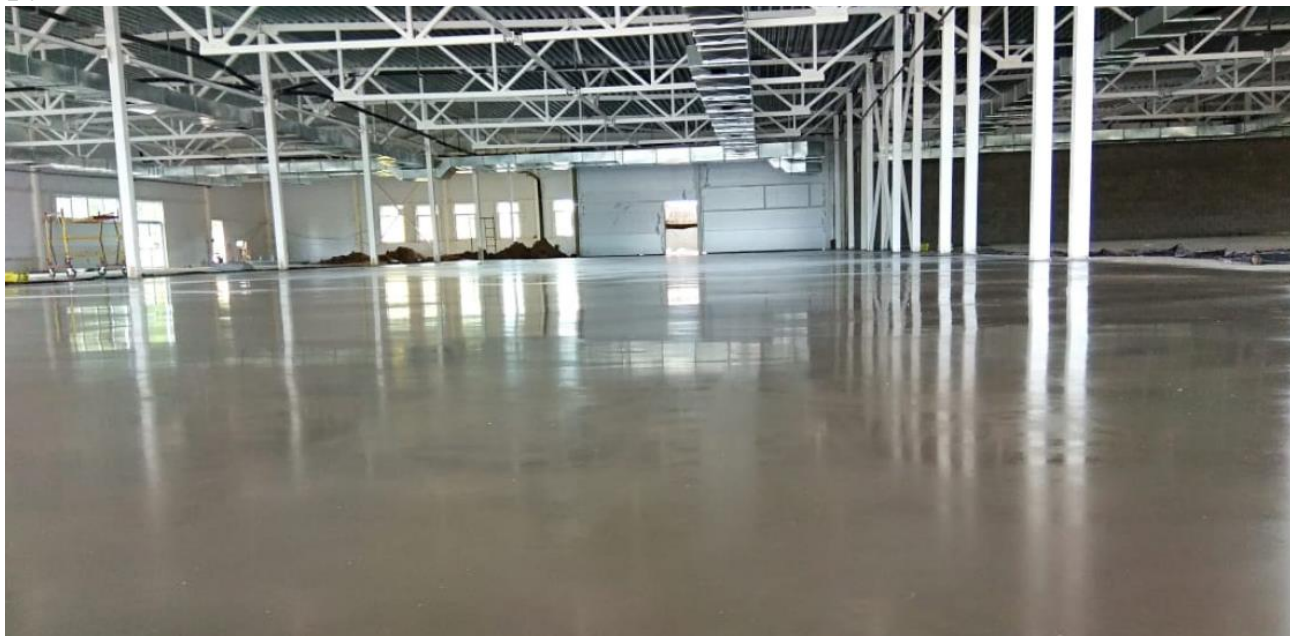
## **Торговый дом «Байрам»**

Республика Башкирия, г. Уфа

**3 200 м<sup>2</sup> (май 2019г.)**

**Пересогласовано:** Макрофибра «Strofiber», с расходом 1 кг/м<sup>3</sup> + сетка с шагом 100\*100 мм

**Нагрузки: до 6 000 кг/м<sup>2</sup>**



## **Завод «DoorHan» (2 ОЧЕРЕДЬ)**

Москва, Московская область, г. Можайск

**10 000 м<sup>2</sup> (июль 2019г.)**

**По проекту:** Двойной каркас арматуры d. 12 мм, шаг 200x200 мм, плита пола 200 мм., основание щебень

**Пересогласовано:** Двойной каркас арматуры d. 8 мм, шаг 200x200 мм, макрофибра Strofiber с расходом 1,5 кг/м<sup>3</sup>, плита пола 200 мм.

**Нагрузки: 10 000 кг/м<sup>2</sup>**

**Экономия: 720 000 руб.**



## **Звениговский завод строительного гипса**

Республика Марий Эл, г. Звенигово

**1 800 м<sup>2</sup> ( октябрь 2019г.)**

**По проекту:** 180 мм, арматура d 8 мм, шаг 200x200 мм, базальтовая фибра

**Пересогласовано:** 180 мм, арматура d 8 мм, шаг 200x200 мм, макрофибра «Strofiber», с расходом 1 кг/м<sup>3</sup>



## **ОАО «СибЭр» (производственное помещение)**

г. Кемерово

**1 313 м<sup>2</sup> ( декабрь 2019г.)**

**По проекту:** Двойной каркас арматуры, подушка щебеночная

**Пересогласовано:** одинарный каркас арматуры + макрофибра «Strofiber», с расходом 1 кг/м<sup>3</sup>



## **Паркинг ЖК Оазис (ООО «АКД-Мета»)**

*г. Новосибирск, ул. Лескова 23*

**1 775 м<sup>2</sup> (май 2019г.)**

**По проекту:** Сетка сварная, монолитное основание

**Пересогласовано:** макрофибра «Strofiber», с расходом 1 кг/м<sup>3</sup>



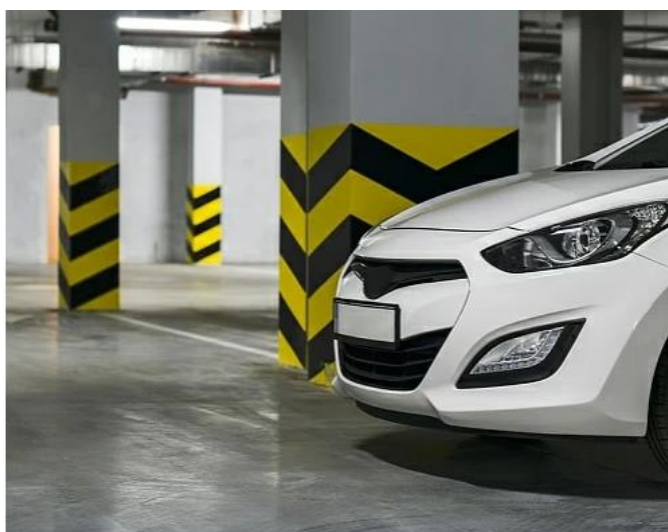
## **Паркинг «Клубный дом на Макаренко 25»**

*г. Новосибирск, ул. Макаренко 25*

**1 323 м<sup>2</sup> (2019г.)**

**По проекту:** Сетка сварная, монолитное основание

**Пересогласовано:** макрофибра «Strofiber», с расходом 1 кг/м<sup>3</sup>



## **СБЕРБАНК**

г. Москва, Кутузовский проспект

**3 500 м<sup>2</sup> (2019 г.)**

**По проекту:** 115 мм, Арматурный каркас

**Пересогласовано:** 115 мм, макрофибра «Strofiber», с расходом 1 кг/м<sup>3</sup>, выполнено с расходом 4 кг/м<sup>3</sup>, под покрытие Тераццо

**Экономия : есть**



## **Паркинг ЖК «Гудимов»**

г. Новосибирск, ул. Коммунистическая 10

**2 674 м<sup>2</sup> (2020 г.)**

**По проекту:** сетка сварная, монолитное основание

**Пересогласовано:** макрофибра «Strofiber», с расходом 1 кг/м<sup>3</sup>

**Экономия : есть**



**Паркинг ЖК «Красный проспект»**  
г. Новосибирск, Красный проспект 220, к. 3  
**3 360 м<sup>2</sup> (2020г.)**

**По проекту:** Сетка сварная, монолитное основание

**Пересогласовано:** макрофибра «Strofiber», с расходом 1 кг/м<sup>3</sup>

**Экономия : есть**



**Рязанский аккумуляторный завод «Тангстоун»**

г. Рязань, Красный проспект 220, к. 3

**3 360 м<sup>2</sup> (август 2020г.)**

**По проекту:** Тип пола №1: 150 мм, двойной каркас арматуры d 10 мм, шаг 200x200 мм

Тип пола №2: 150 мм, двойной каркас арматуры d 12 мм, шаг 200x200 мм

**Пересогласовано:** Тип пола №1: 150 мм, один каркас арматуры d 10 мм, шаг 200x200 мм + макрофибра «Strofiber», с расходом 1,5 кг/м<sup>3</sup>

Тип пола №2: 150 мм, один каркас арматуры d 12 мм, шаг 200x200 мм + макрофибра «Strofiber», с расходом 1,5 кг/м<sup>3</sup>

**Экономия : 450 000 руб.**



## **Паркинг ЖК «Карги»**

г. Казань, ул. Горького

**1 765 м<sup>2</sup> (2020г.)**

**По проекту:** Сетка сварная 6 мм, шаг 150x150 мм, монолитное основание

**Пересогласовано:** макрофибра «Strofiber», с расходом 1 кг/м<sup>3</sup>

**Экономия : 110 000 руб.**



## **Наукоград Дубна**

г. Москва, МО, Дубна

**9 000 м<sup>2</sup> (май 2020г.)**

**По проекту:** 250 мм, двойной арматурный каркас d 12 мм, 200x200 мм

**Пересогласовано:** 250 мм, двойной арматурный каркас d 12 мм, 200x200 мм  
+ макрофибра «Strofiber» 30 мм, с расходом 1 кг/м<sup>3</sup>

**Экономия : нет, защита от вибрационных нагрузок**



## Дорожки из печатного бетона

г. Тюмень

(август 2020г.)

По проекту: 120 мм, щебеночное основание, сетка сварная

Пересогласовано: 120 мм, макрофибра «Strofiber», с расходом 1 кг/м<sup>3</sup>

Экономия : *есть*



## Комплекс зданий в Щёлково

МО, г. Щёлково, Заречная

1 925 м<sup>2</sup> (сентябрь 2020г.)

По проекту: 200 мм, двойной арматурный каркас

Пересогласовано: Сетка сварная + макрофибра «Strofiber», с расходом 1 кг/м<sup>3</sup>

Экономия : 581 000 руб.





## Складское помещение

г. Москва, Иловайская 2б

**416 м<sup>2</sup> ( октябрь 2020г.)**

**По проекту:** 190 мм, двойной арматурный каркас

**Пересогласовано:** Сетка сварная + макрофибра «Strofiber», с расходом 1 кг/м<sup>3</sup>

**Экономия : 190 000 руб.**

